

LEGENDA	
	Apparecchio per illuminazione a led 5300lm tipo PanelTech High Performance UGR19-A2 (Cod.22184915-1241 della FOSNOVAI) o similare POTENZA: 53W - 4000K - 5300lm - CRI 93 - CORPO ILLUMINANTE DALI INSTALLAZIONE AD INCASSO
	Apparecchio per illuminazione a led 3320lm tipo Eco Lex 4 (Cod. 22772917-1241 della FOSNOVAI) o similare - POTENZA: 35W - 4000K - 3320lm - CRI90 - CORPO ILLUMINANTE DALI INSTALLAZIONE AD INCASSO
	Apparecchio per illuminazione a led 2780lm tipo T48 Obli 2.0 (Cod. 112646-00 della FOSNOVAI) o similare - POTENZA: 24W - 4000K - 2780lm - CRI93 - CORPO ILLUMINANTE ON/OFF INSTALLAZIONE A PLAFONE
	Apparecchio per illuminazione a led 7448lm tipo 927 Echo - bilampada LED (Cod. 164705-00 della DISANO) o similare, 52W - INSTALLAZIONE A PLAFONE
	Apparecchio per illuminazione a led EMERGENZA tipo Completa led - 1 h SE (Cod. 4108 della BEGHELLI) o similare POTENZA: 24W - INSTALLAZIONE A PLAFONE
	Apparecchio per illuminazione a led EMERGENZA tipo Completa led - 1 h SE (Cod. 4108 della BEGHELLI) o similare, 24W - INSTALLAZIONE A CONTROSSOFFITO
	RIVELATORE DI PRESENZA CON INCORP. SENSORE DI LUMINOSITA' tipo 6131/50183-500 (Cod. 2CKA006132A04.00 della ABB) o similare, portata 30mt. con incorporato sensore di luminosità (montaggio ad incasso o a controssoffitto)
	Punto di alimentazione posto di lavoro completo di: -n.4 prese universali 2x10/16A; -n.4 prese RJ45 cat.6; n.4 prese Tel.
	Punto di alimentazione posto di lavoro completo di: -n.1 prese universali 2x10/16A; -n.1 prese RJ45 cat.6; n. 1 presa Tel.
	Punto presa 2x10/16A universale
	Punto presa interbloccata di tipo universale con interruttore 2x10/16A
	Pulsante completo di interfaccia bus a 2/4 canali
	Punto presa TV (altezza 2.25m)
	Punto presa RJ45 cat.6
	Punto presa Telefono
	Pulsante a tirante - campanello chiamato
	Termostato
	Punto di alimentazione elettrovalvola per riscaldamento
	Quadro Generale al Piano

COMUNE DI LATINA

PROVINCIA DI LATINA

PROGETTO DEFINITIVO/ESECUTIVO



"RISTRUTTURAZIONE DEI PIANI 2° E 3° DELL'EDIFICIO C (EX CONVITTO) DEL CENTRO FORMAZIONE PROFESSIONALE DELLA LATINA FORMAZIONE E LAVORO S.R.L."
1° LOTTO FUNZIONALE - Piano Terra, Piano 1° e 2°

Committente:

LATINA FORMAZIONE E LAVORO (LT)
Strada Piscinara sx, Traversa di Via Epitaffio Km 4,200 - 04100 Latina (LT)

PROGETTISTA:

Arch. SANDRO TUFI
Via Prenestina, 237 03010 Serrone (FR)
tufi.sandro@gmail.com arch.tufisandro@pec.it

DATA

12/09/2022

FILE

-

Tavola

AR 13

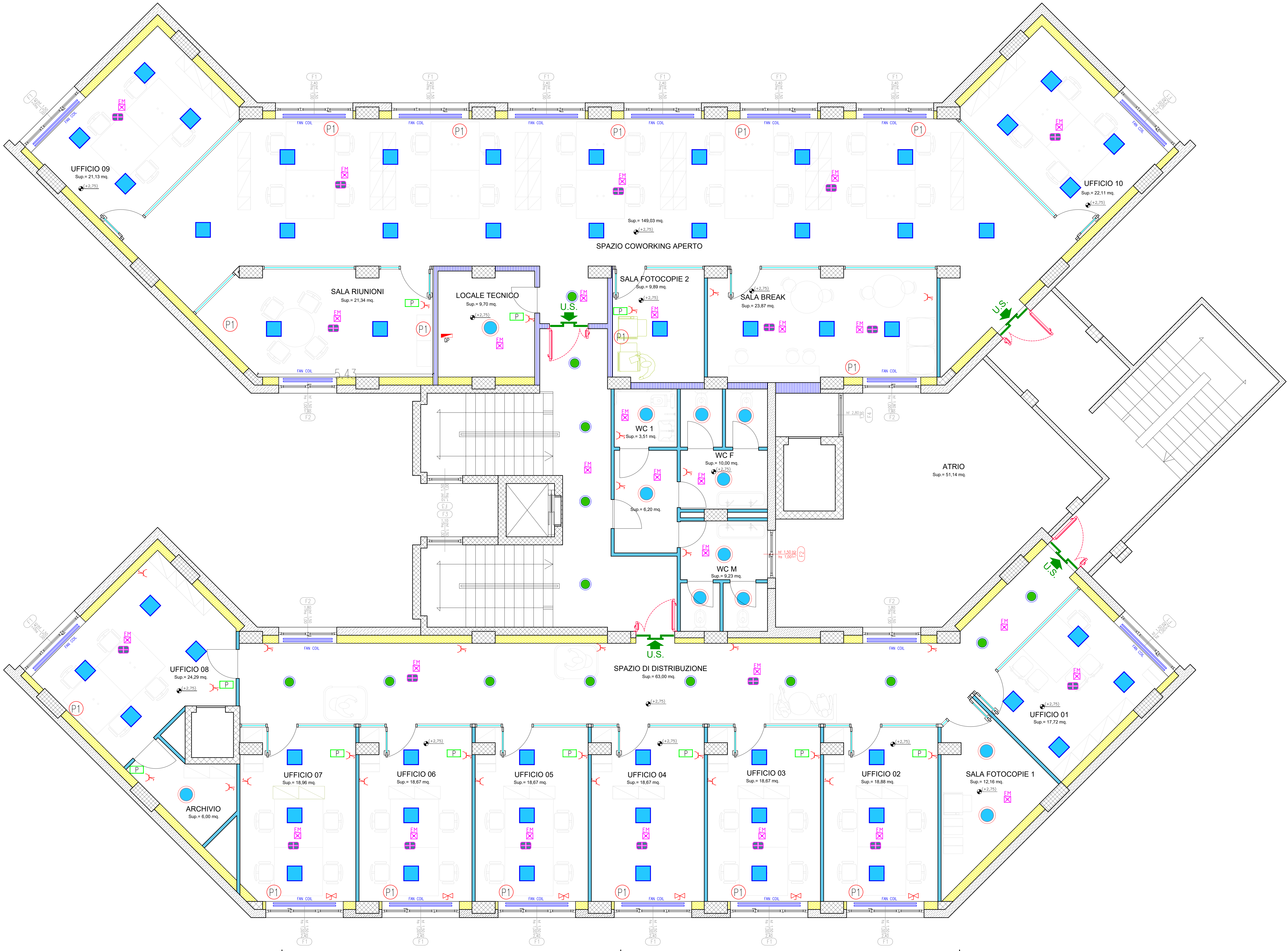
Scala

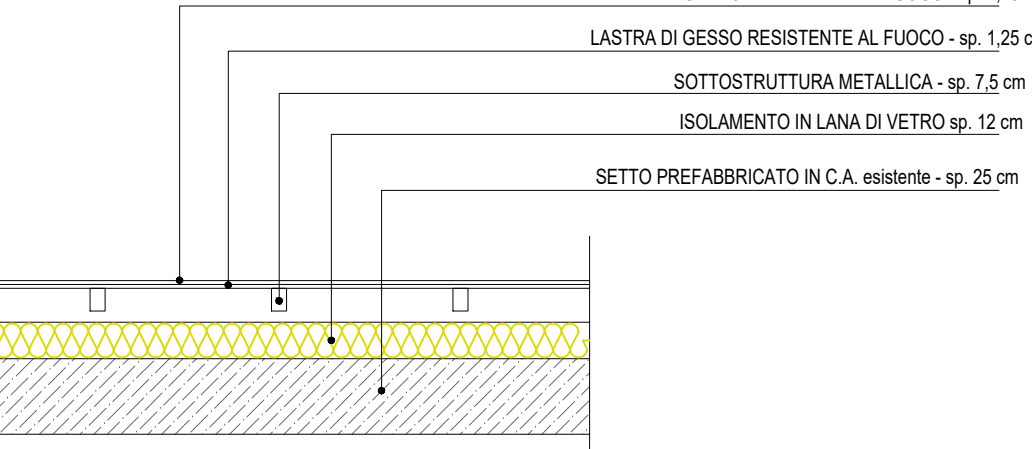
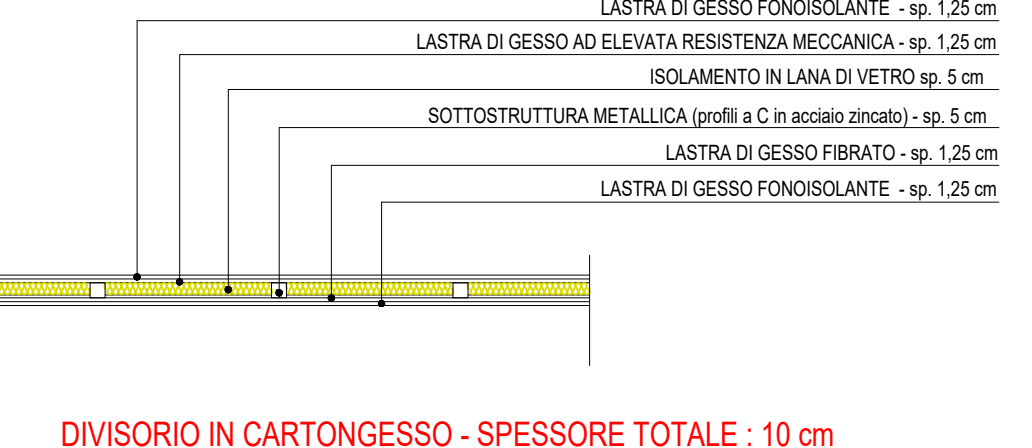

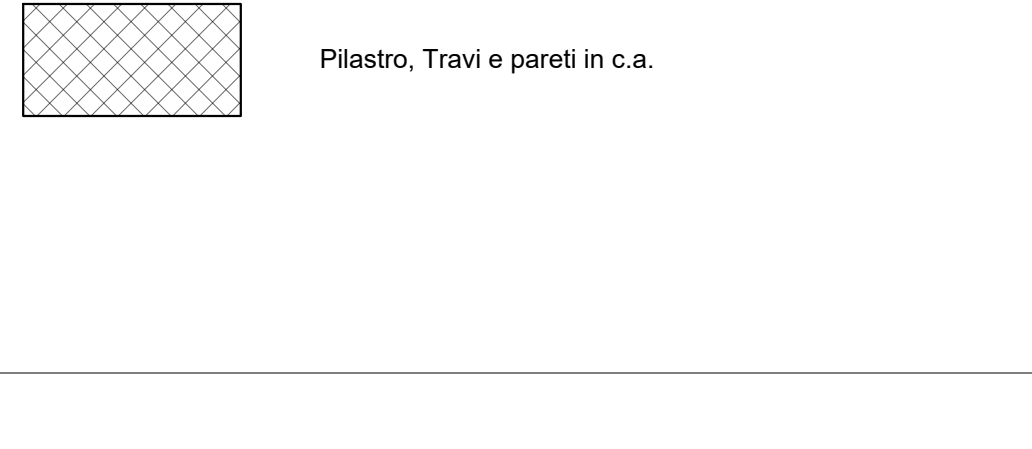

1:50

ALLEGATO

PROGETTO
PIANO SECONDO
IMPIANTI

AGGIORNAMENTI



M1	ABACO MURATURE INTERNE - SCALA 1:25  PANNELLO PREFABBRICATO IN C.A. - SPESSORE VARIABILI: da 15 a 25 cm
M2	 DIVISORIO IN CARTONGESSO - SPESSORE TOTALE : 10 cm
M3	 PANNELLO PREFABBRICATO IN C.A. - SPESSORE TOTALE : 21.25 cm
M4	 Pilastro, Travi e pareti in c.a.
M5	 PARETE REI - SPESSORE TOTALE : 15 cm